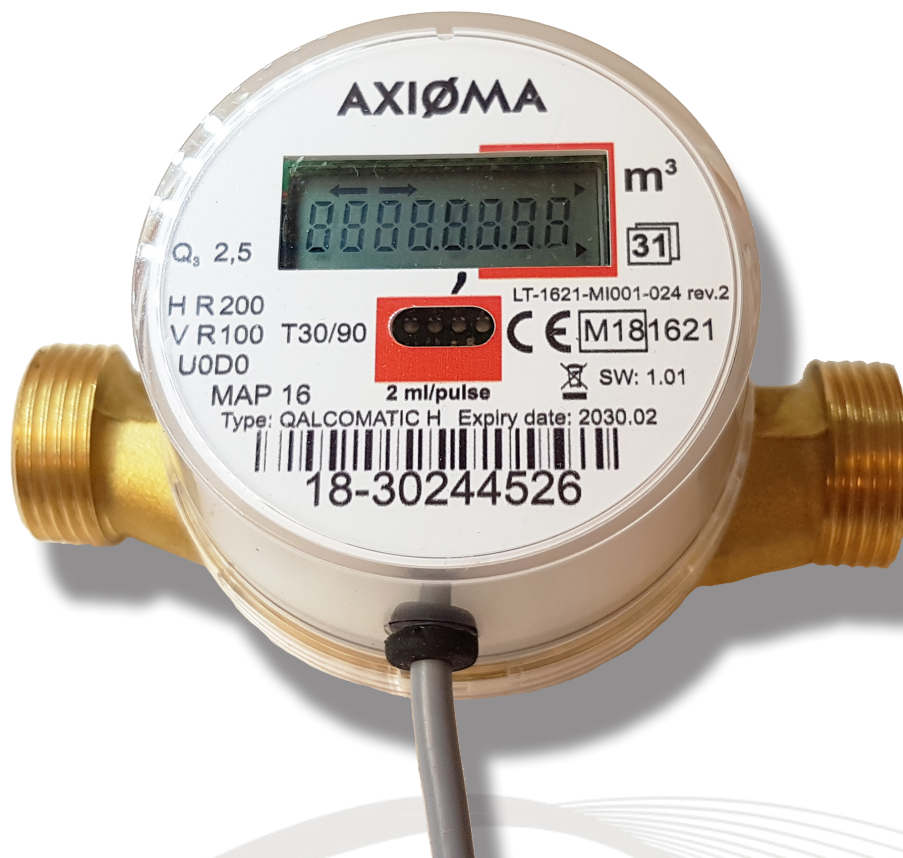


Qalcomatic Flow H & C

Varm- och kallvattenmätare för lägenheter

Applikationer

Prisvärda mätare för varm- och kallvatten i lägenheter med inbyggd fjärravläsning.
Godkänd för dricksvatten och debitering.



Egenskaper

- Dynamiskt mätområde R200 horisontellt och R100 vertikalt
- Typ-godkännande som varmvattenmätare enligt 2004/22/EG (OIML R49)
- Finns med M-bus och wireless M-bus
- Mässingshus med gängade anslutningar
- Dubbelriktad radiokommunikation
- Inget behov av backventil på grund av okänslighet mot baklängesflöde

Styrkor

- Perfekt för fjärravläsning i lägenheter
- Enkel och användarvänlig
- Prisvärd
- Flera bygglängder



Användningsområde

Vinghjulsräknare för vatten är anpassade för sporadiska flöden såsom i lägenheter. Deras livslängd och funktion beror mycket på drifttid och renhet på vattnet.

Alla våra räknare är godkända för debitering och för mätning i dricksvatten.

Funktion och mätprincip

Räknaren består av ett vinghjul som fås att rotera med vattenflödet. Till vattenräknaren används sedan en utsignal för fjärravläsning.

Okänslighet mot baklängesflöde

Räknarna har ett inbyggt system för att vara okänsliga mot baklängesflöde. Det innebär att läckage från kallvatten över till varmvatten inte påverkar mätningen av varmvatten.

Qalcomatic Flow C/H (M-bus)

Prisvärd räknare för varm- och kallvatten i lägenheter, med M-bus.

Godkänd för dricksvatten och debitering. Inget behov av backventil på grund av okänslighet för baklängesflöde.

Varmvatten	Flow H qp 2,5 80	Flow H qp 2,5 110	Flow H qp 2,5 130
Art.nr. / RSK	SG13523 / -	SG13524 / 5143758	SG13532 / -
Nominellt flöde qp	2,5 m ³ /h	2,5 m ³ /h	2,5 m ³ /h
Nominell diameter	DN 15 mm	DN 15 mm	DN 20 mm
Anslutning	G15/G½"	G15/G½"	G20/G¾"
Bygglängd	80 mm	110 mm	130 mm
Nominellt tryck PN	10 bar	10 bar	10 bar
Maxflöde vertikalt qs	3,125 m ³ /h	3,125 m ³ /h	5,0 m ³ /h
Minflöde vertikalt qi	0,025 m ³ /h	0,025 m ³ /h	0,040 m ³ /h
Maxflöde horisontalt qs	3,125 m ³ /h	3,125 m ³ /h	5,0 m ³ /h
Minflöde horisontalt qi	0,0125 m ³ /h	0,0125 m ³ /h	0,020 m ³ /h
Tryckfall vid qp	63 kPa	63 kPa	63 kPa
Temperatur	30°C - 90°C	30°C - 90°C	30°C - 90°C
Vikt	0,4 kg	0,42 kg	0,62 kg
Kallvatten	Flow C qp 2,5 80	Flow C qp 2,5 110	Flow C qp 2,5 130
Art.nr. / RSK	SG13521 / -	SG13522 / 5182328	SG13531 / -
Nominellt flöde qp	2,5 m ³ /h	2,5 m ³ /h	2,5 m ³ /h
Nominell diameter	DN 15 mm	DN 15 mm	DN 20 mm
Anslutning	G15/G½"	G15/G½"	G20/G¾"
Bygglängd	80 mm	110 mm	130 mm
Nominellt tryck PN	10 bar	10 bar	10 bar
Maxflöde vertikalt qs	3,125 m ³ /h	3,125 m ³ /h	5,0 m ³ /h
Minflöde vertikalt qi	0,025 m ³ /h	0,025 m ³ /h	0,040 m ³ /h
Maxflöde horisontalt qs	3,125 m ³ /h	3,125 m ³ /h	5,0 m ³ /h
Minflöde horisontalt qi	0,0125 m ³ /h	0,0125 m ³ /h	0,020 m ³ /h
Tryckfall vid qp	63 kPa	63 kPa	63 kPa
Maxtemperatur	30°C	30°C	30°C
Vikt	0,4 kg	0,42 kg	0,62 kg

M-bus-kommunikation ställs in via mjukvara som kan erhållas från Ambiductor.

Qalcomatic Flow C/H (wireless M-bus)

Prisvärd mätare för varm- och kallvatten i lägenheter, med wireless M-bus.

Godkänd för dricksvatten och debitering. Inget behov av backventil på grund av okänslighet för baklängesflöde.

Varmvatten	Flow H qp 2,5 80	Flow H qp 2,5 110	Flow H qp 2,5 130
Art.nr. / RSK (T1 OMS)	SG13425T / -	SG13426T / 5182329	SG13434T / -
Art.nr. / RSK (S1)	SG13425S / -	SG13426S / -	SG13434S / -
Nominellt flöde qp	2,5 m ³ /h	2,5 m ³ /h	2,5 m ³ /h
Nominell diameter	DN 15 mm	DN 15 mm	DN 20 mm
Anslutning	G20/G ³ / ₄ "	G20/G ³ / ₄ "	G25/G1"
Bygglängd	80 mm	110 mm	130 mm
Nominellt tryck PN	10 bar	10 bar	10 bar
Maxflöde vertikalt qs	3,125 m ³ /h	3,125 m ³ /h	5,0 m ³ /h
Minflöde vertikalt qi	0,025 m ³ /h	0,025 m ³ /h	0,040 m ³ /h
Maxflöde horisontalt qs	3,125 m ³ /h	3,125 m ³ /h	5,0 m ³ /h
Minflöde horisontalt qi	0,0125 m ³ /h	0,0125 m ³ /h	0,020 m ³ /h
Tryckfall vid qp	63 kPa	63 kPa	63 kPa
Temperatur	30°C - 90°C	30°C - 90°C	30°C - 90°C
Vikt	0,39 kg	0,42 kg	0,50 kg
Kallvatten	Flow C qp 2,5 80	Flow C qp 2,5 110	Flow C qp 2,5 130
Art.nr. / RSK (T1 OMS)	SG13392T / -	SG13393T / 5143759	SG13433T / -
Art.nr. / RSK (S1)	SG13392S / -	SG13393S / -	SG13433S / -
Nominellt flöde qp	2,5 m ³ /h	2,5 m ³ /h	2,5 m ³ /h
Nominell diameter	DN 15 mm	DN 15 mm	DN 20 mm
Anslutning	G20/G ³ / ₄ "	G20/G ³ / ₄ "	G25/G1"
Bygglängd	80 mm	110 mm	130 mm
Nominellt tryck PN	10 bar	10 bar	10 bar
Maxflöde vertikalt qs	3,125 m ³ /h	3,125 m ³ /h	5,0 m ³ /h
Minflöde vertikalt qi	0,025 m ³ /h	0,025 m ³ /h	0,040 m ³ /h
Maxflöde horisontalt qs	3,125 m ³ /h	3,125 m ³ /h	5,0 m ³ /h
Minflöde horisontalt qi	0,0125 m ³ /h	0,0125 m ³ /h	0,020 m ³ /h
Tryckfall vid qp	63 kPa	63 kPa	63 kPa
Maxtemperatur	30°C	30°C	30°C
Vikt	0,39 kg	0,42 kg	0,50 kg

Wireless M-bus-kommunikation ställs in via mjukvara och verktyg som kan erhållas från Ambiductor.

Tillval

Vattenmätarna går att få med följande optioner:

- Vattenmätarkopplingar 1/2" (DN15)
- Vattenmätarkopplingar 3/4" (DN20)
- M-bus-verktyg M-bus Mini-Master:
<https://www.ambiductor.se/produkter/smart-metering/driftsättningsverktyg/m-bus-mini-master>

■ Om Ambiductor

Ambiductor arbetar inom följande områden:

- Energimätare
- Vattenmätare
- Oljemätare och mätare för industriella vätskor
- Individuell mätning och debitering (IMD)
- Smart metering och mätinsamling
- LoRa-produkter

Ambiductor är ett kunskapsföretag med mångårig erfarenhet inom mätteknik, automation och fjärravläsning. Våra kännetecken är hög servicegrad och brett utbud med möjlighet att lösa alla tänkbara applikationer.

Se instruktionsvideos och montageguider på www.ambiductor.se/support

Disclaimer!

"If there is any inconsistency between this version and the document in it's original language, the original document will prevail."



Ambiductor AB

Flow & Energy Analysis Systems

Armévägen 61-63
S-187 64 TÅBY
info@ambiductor.se

+46 (0)8 501 676 76
Sweden
www.ambiductor.se